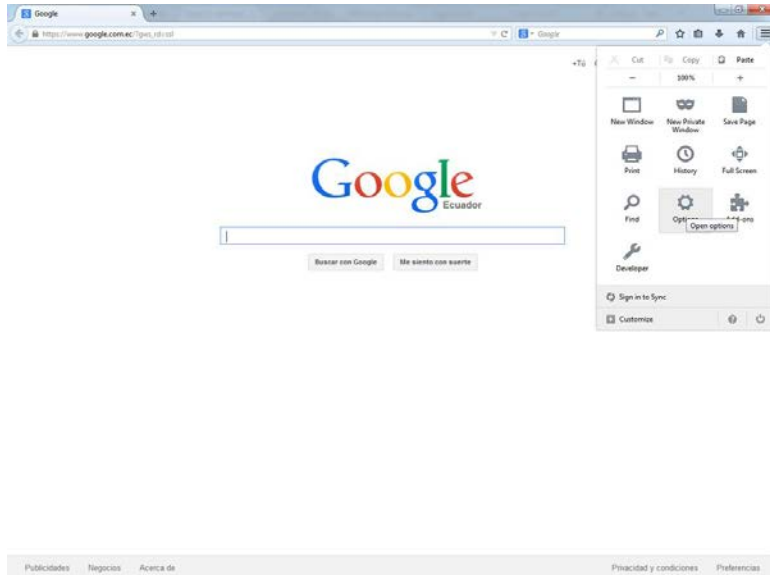


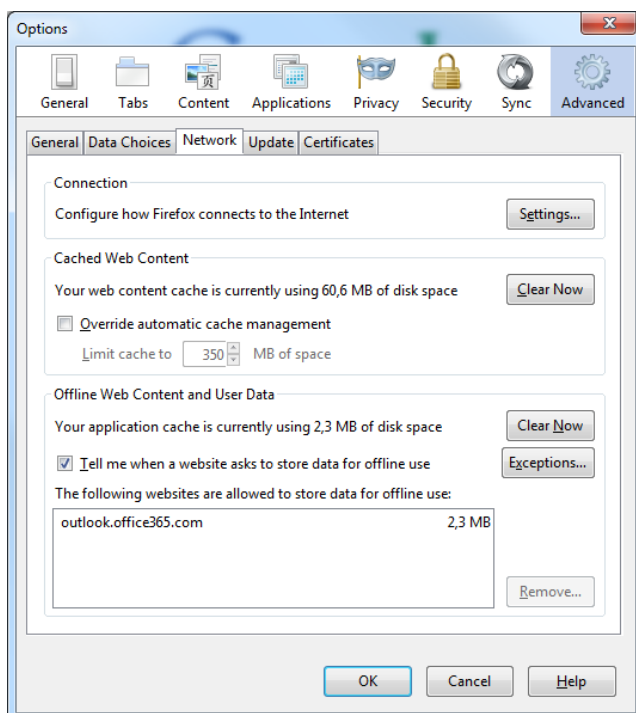
# Configuración del proxy en Mozilla Firefox

---

Abra un browser de Mozilla Firefox. En el botón "Abrir Menú " seleccione "Opciones".



A continuación presione el botón "Avanzado - Advanced", Opción Red - Network.



En la ventana que aparece, seleccione la opción "Configuración Manual del Proxy". Colocar en el casillero "HTTP Proxy": david.espol.edu.ec y en "Puerto – Port": 8080 Presione "Aceptar".

