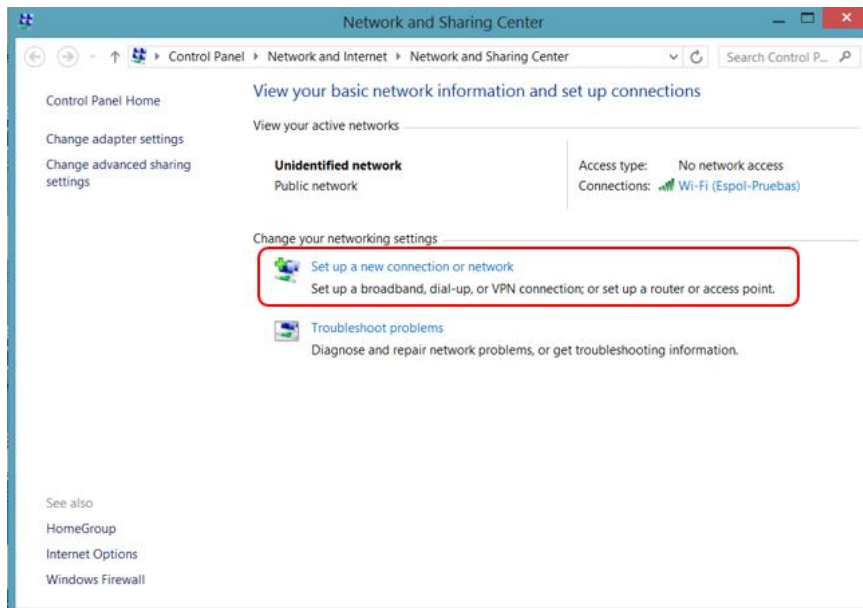
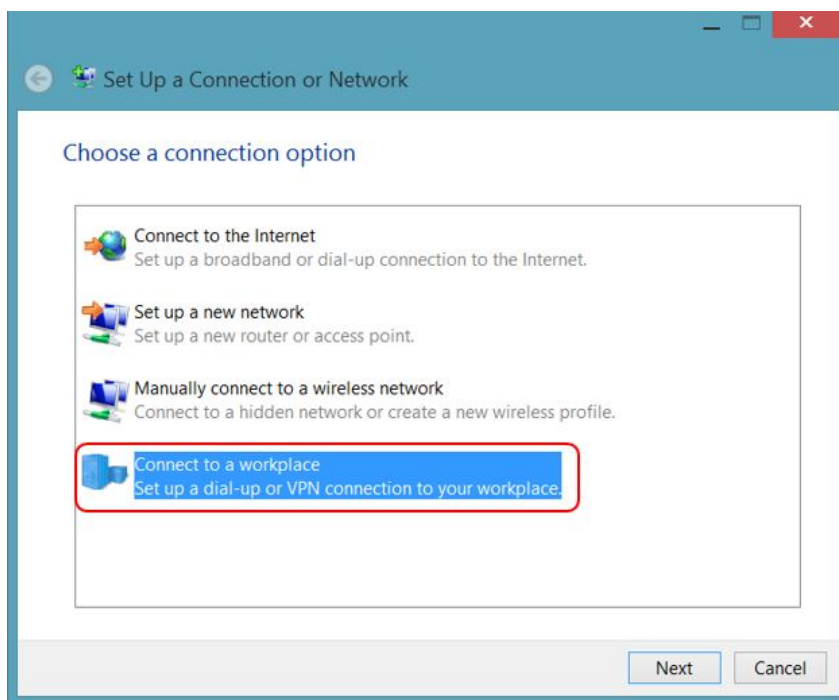


Configuración de una VPN-ESPOL en Windows 7 y Windows 8

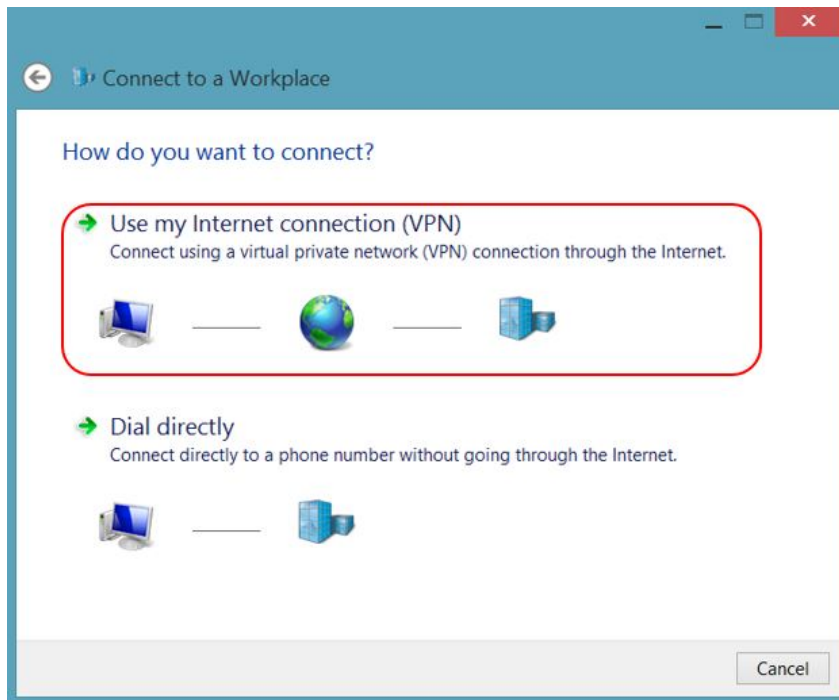
Ingresa a Panel de Control – Redes e Internet – Centro de redes y recursos compartidos. Elegir "Configurar una nueva conexión de red".



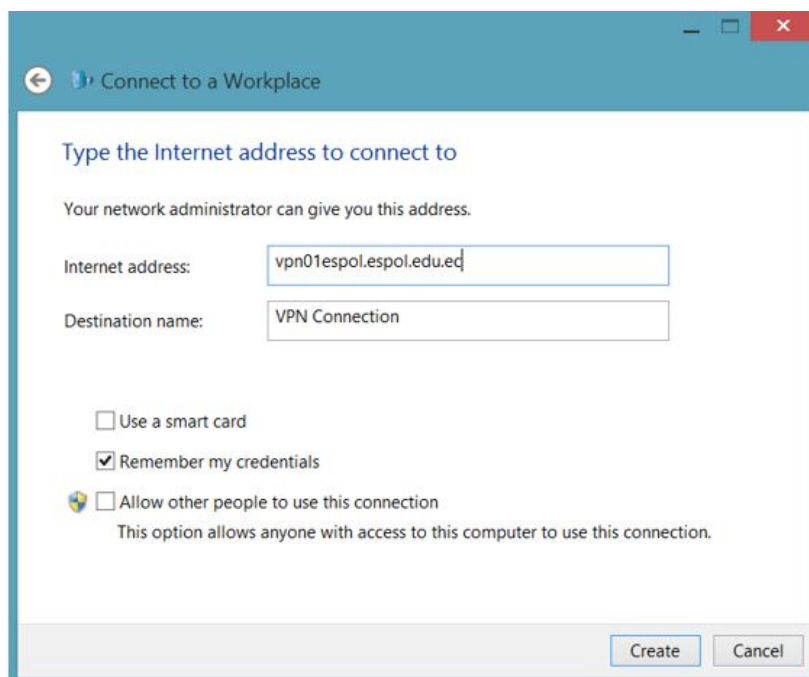
Elegir "Conectarse a un área de trabajo".



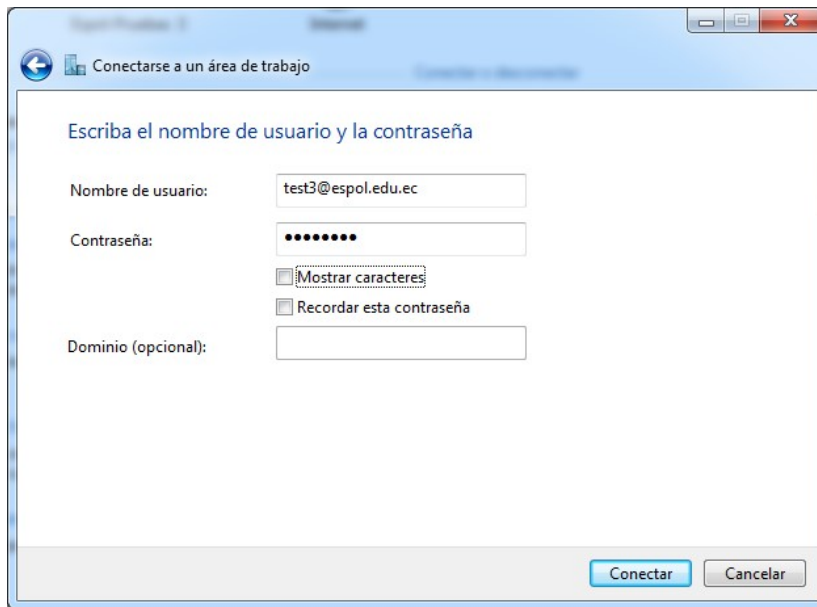
Elegir "Usar mi conexión a Internet (VPN)".



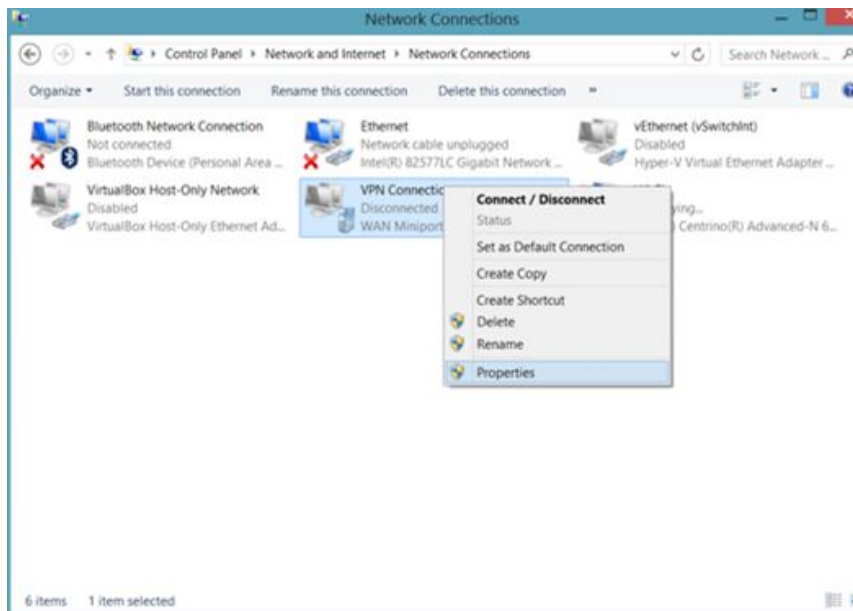
Ingresar la dirección de Internet: vpn01espol.espol.edu.ec. Clic en Crear.



Ingresa su usuario y contraseña espol. Clic en Conectar.



Solo en Windows 8. Ingresar a "Conexión de red", hacer clic derecho sobre la nueva conexión VPN y elegir Propiedades.



Solo en Windows 8. Ingresar a la pestaña Seguridad, en Autenticación activar la opción Permitir estos protocolos. Clic en Aceptar.

